

百代 iSCSI LUN masking 分配管理办法

百代存储进行 iSCSI 连接配置时，需要创建一个或者多个 Target，并为每个 Target 添加存储设备（LUN）。

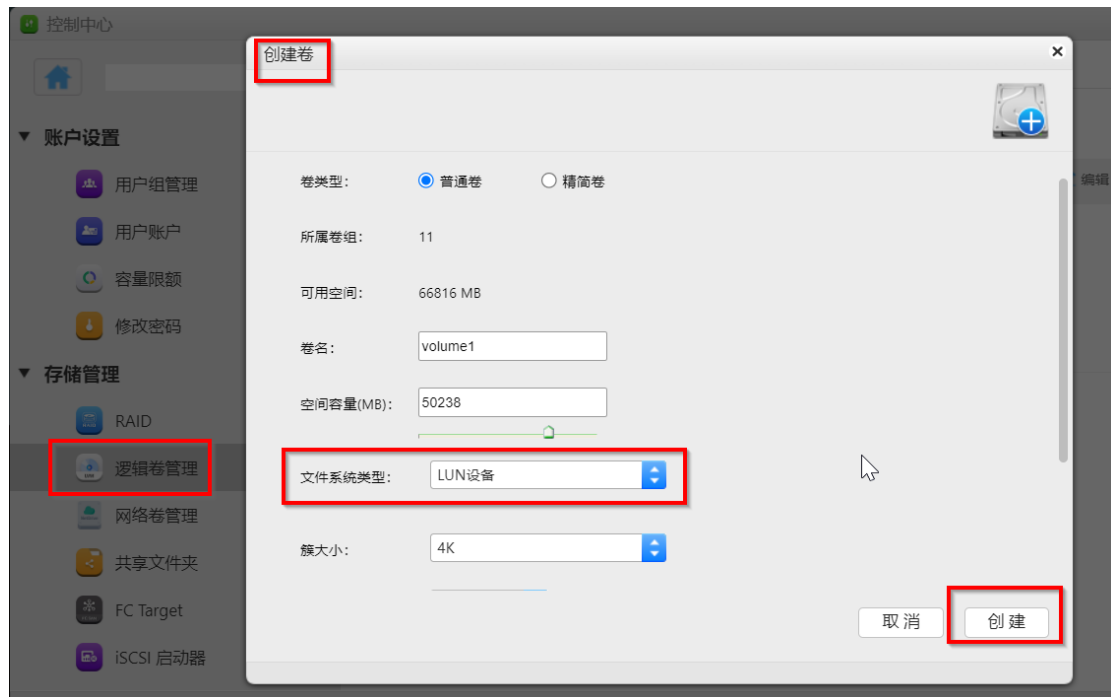
前提条件：

- 1) 百代存储前端 iSCSI 端口连接交换机，注意连接的冗余性；
- 2) 存储前端 iSCSI 和主机对应端口需保持在同一子网，确保主机和存储之间的连通性。

一、创建存储设备（LUN）：

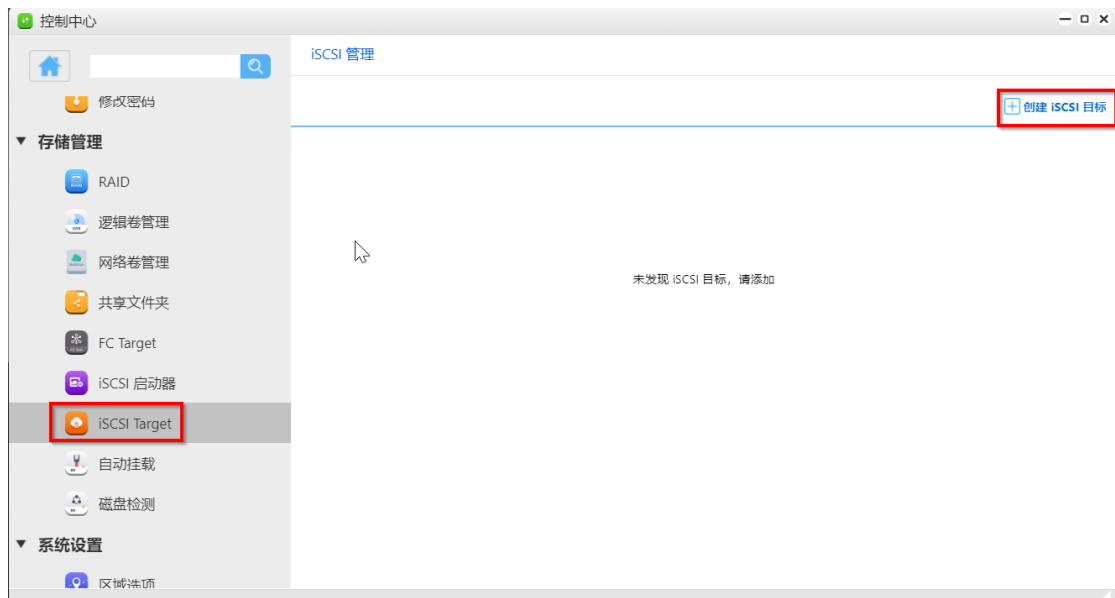
1) 创建卷组 VG 或者 zPool

2) 创建卷 LUN



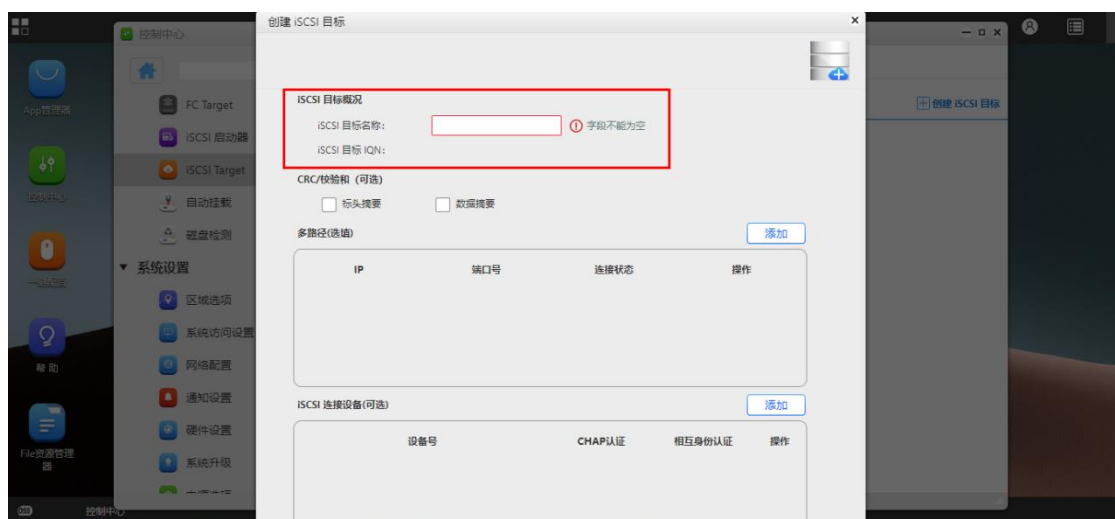
二、创建 “iSCSI 目标”

打开 iSCSI Target 程序，点击窗体右上角的【创建 iSCSI 目标】，弹出创建对话框：



在创建 iSCSI 目标对话框中，填写必要的信息：

2.1 输入 iSCSI Target 的目标名称以及别名

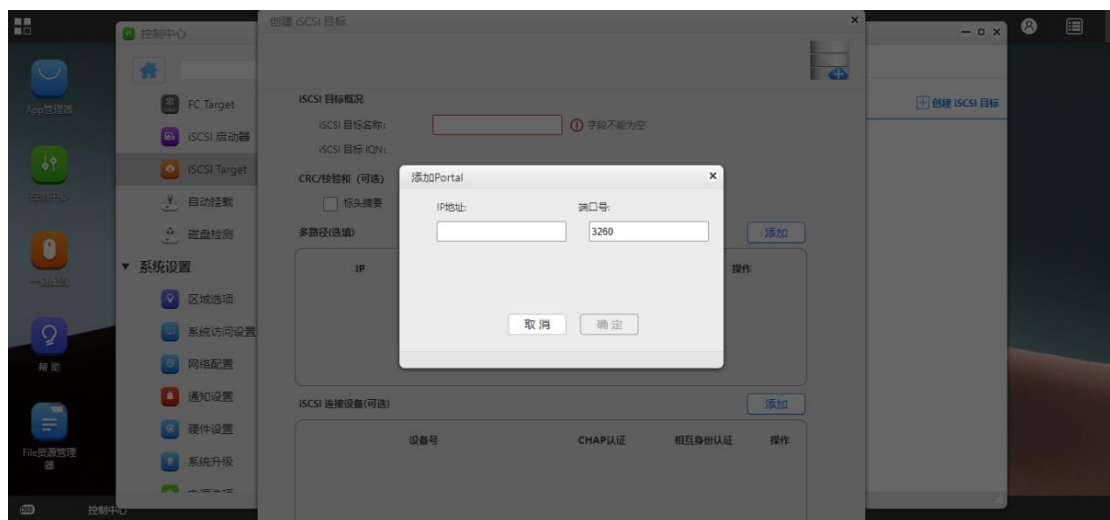


2.2 CRC 校验可根据自己需要选择是否要选中

2.3 如果要启用多路径的话，点击“添加”（多路径需要多个网卡端口的硬件支持）

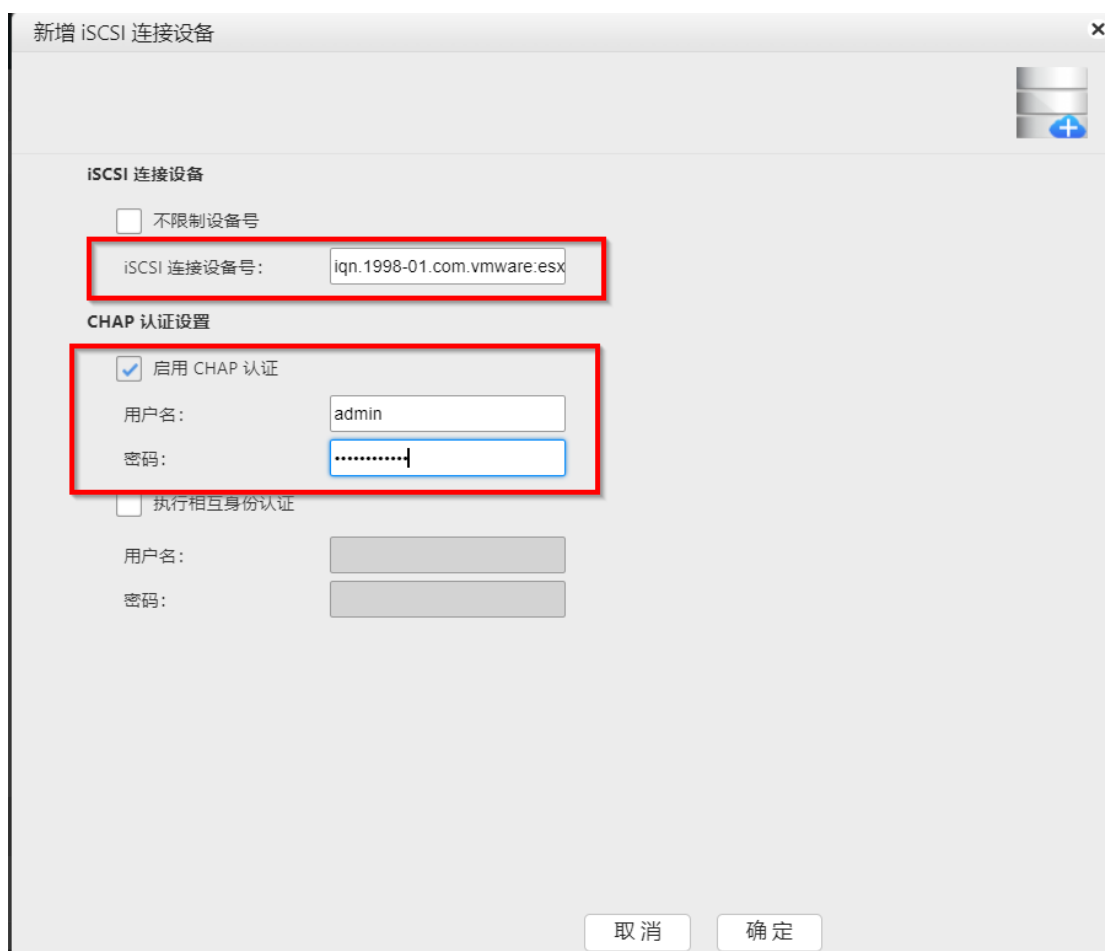


2.4 填入 ip 地址，设置完成后点击“确定”即可

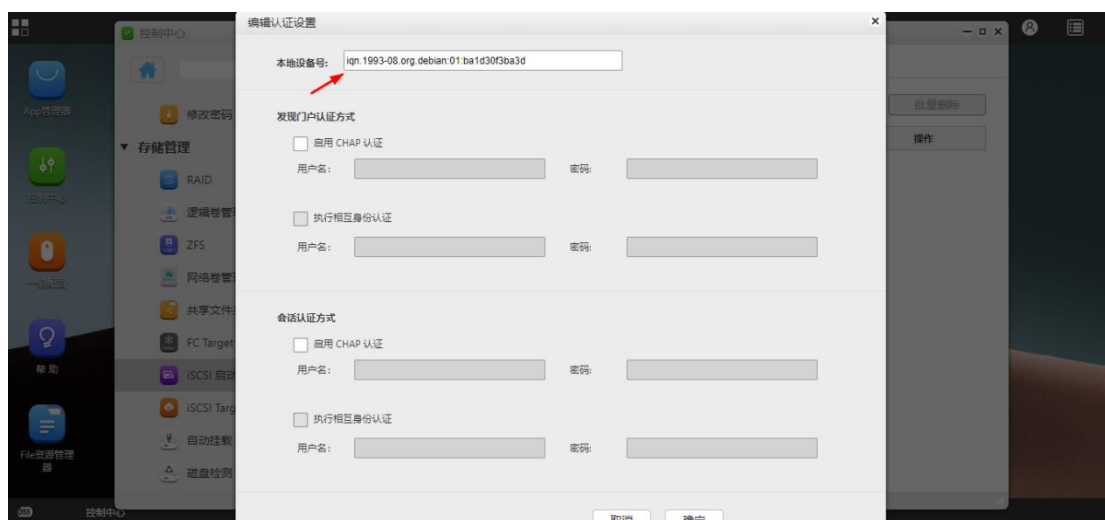


2.5 iSCSI 连接设备号（如无需启用认证的情况，此步骤可忽略）

点击“添加”，进入到配置页面



iSCSI 连接设备号通过主机 iSCSI 发起程序那边获取，CHAP 认证以及执行相互身份认证的账号和密码也是必须保证和 iSCSI 发起程序那边发现门户认证方式保持一致。



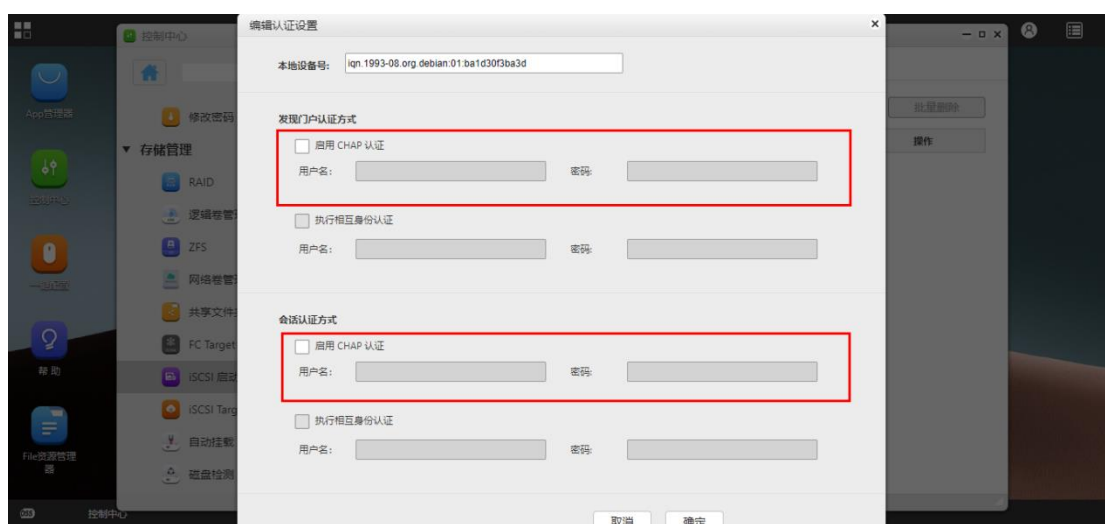
2.6 设置认证方式

启用 CHAP 认证

选中启用 CHAP 认证，填写用户名和密码，这里用户名可随意（可使用 OSS 中创建的用户账户）

提示

密码必须由需要 12-16 位字符组成，由英文和字母共同组成



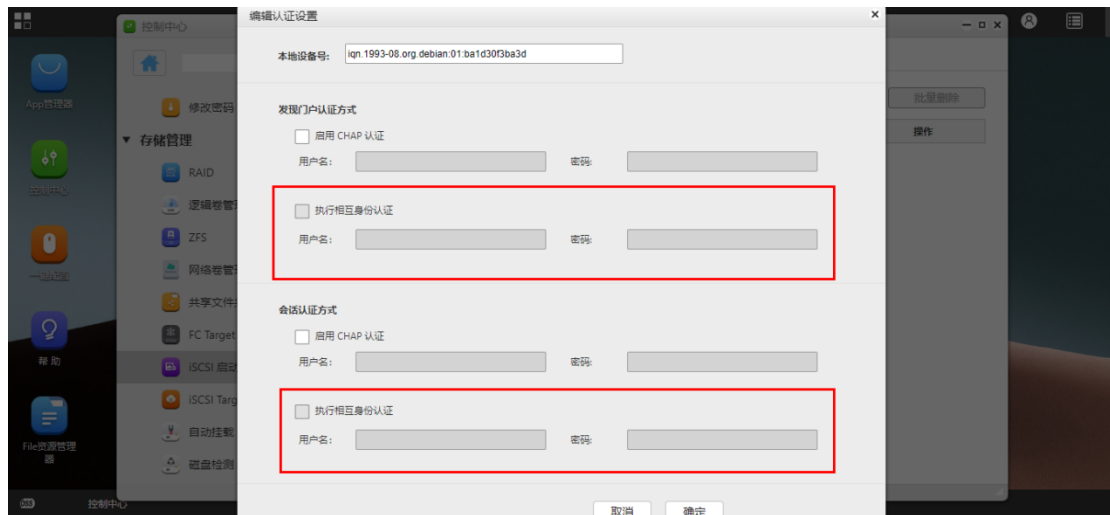
执行相互身份认证

提示

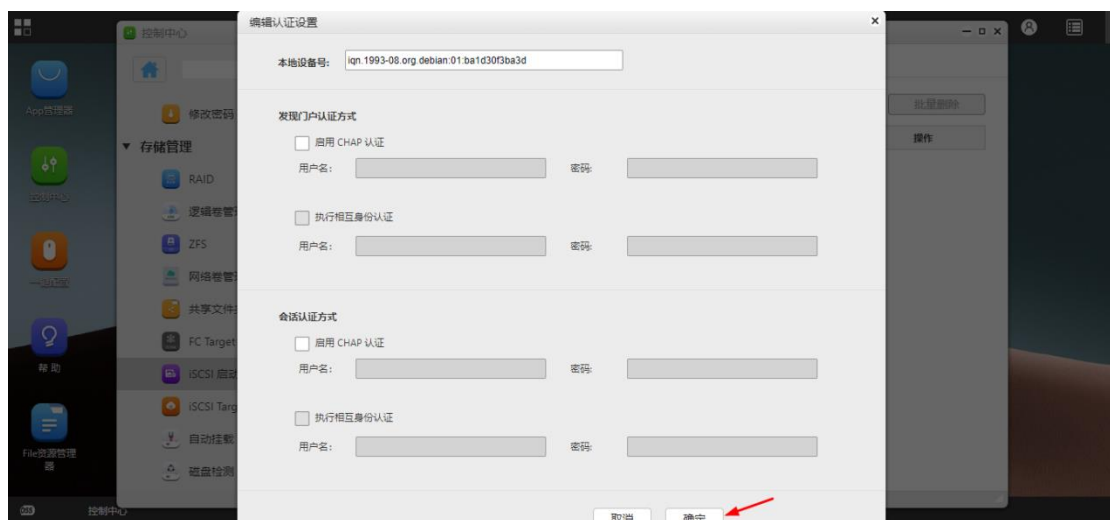
1 执行相互身份认证必须要在执行 CHAP 认证的基础上方可启用

2 用户名和上述 iSCSI 连接设备名称一致

3 密码要求必须 16 位字符（可由数字和字母构成）



设置完成后点击“确定”



配置完成后，点击“创建”即可

提示

名词解释：

iSCSI 目标名称： 给 iSCSI 目标命名，此处命名为 OSS

CRC 总和检查码： 启动 CRC 总和检查码来确认数据传输时是否有错误发生。

CHAP 认证： 如果您选择 CHAP，服务器将可以验证用户身分。名称必须由 1 到 12 个英文本母或数字所构成，而密码必须由 12 到 16 个英文本母或数字所构成。

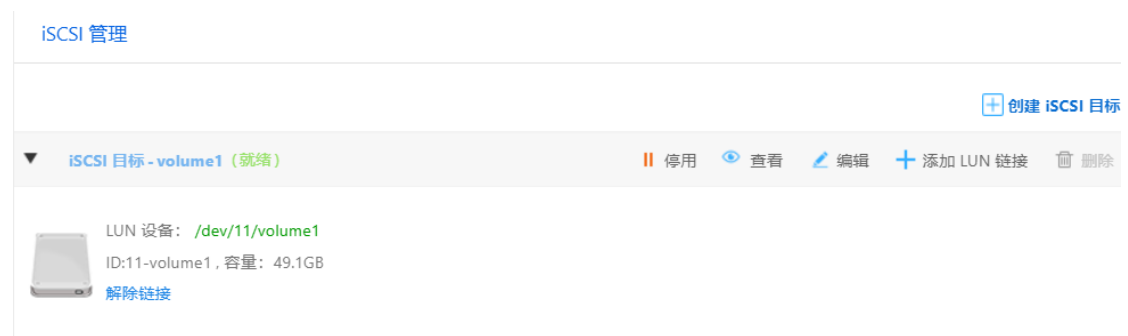
相互 CHAP 认证： 若您选择相互 CHAP 加密认证，客户端及服务端则要互相通过验证才能使用。

2.7 配置完成后的设备如下图所示：



2.8 关联卷设备：





2.9 至此，整个 iSCSI LUN masking 的操作已全部完成，接下来需要在主机端识别管理该设备。